

# Q-termo INOXX - D

# Q-termo INOXX - S

## ELEKTRICKÝ OHRIEVAČ VODY s batériou

Q-termo INOXX dodáva teplú vodu behom niekoľkých sekúnd. Výtokové ramienko batérie sa dá otáčať doľava a doprava, čo umožňuje použitie tohto zariadenia:

- ✔ pre jednodrez aj dvojdrez
- ✔ pre umývadlá aj dvojumývadlá
- ✔ Použitie: kuchyňa, garáž a iné vhodné prostredie
- ✔ Prívod vody: spodný, zadný, 1/2"

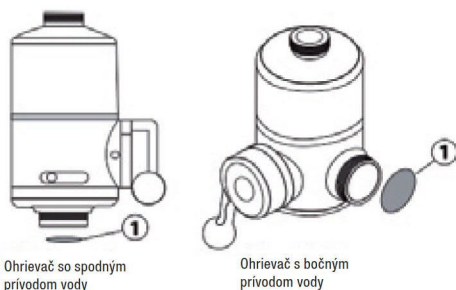


Popis	MJ	
Príkon	kW	3,2
Prierez kábla vnútorného zdroja energie	mm <sup>2</sup>	≥ 1,5
Istič	A	16
Tlak vody	MPa	0,04 - 0,6
IP krytie		x4

Typ	Objednávkový kód
QTERMO INOXX - D	100512
QTERMO INOXX - S	100513

**Poznámka:** Tento prístroj, musí byť napájaný uzemneným zdrojom. Pripojenie ohrievača musí byť v obvode istenom CRD chráničom. Nikdy ohrievač neinštalujte do inej polohy, než zvislej.

### Príprava na inštaláciu



Skontrolujte trasu káblov a vody. Pred inštaláciou zatvorte prívod vody.

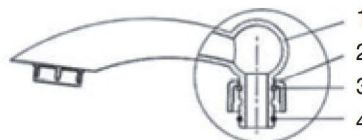
Vyberte ohrievač vody z penového boxu a odstráňte prípadné záslepky.

Skontrolujte umiestnenie gumového krúžku a segerovej poistky.

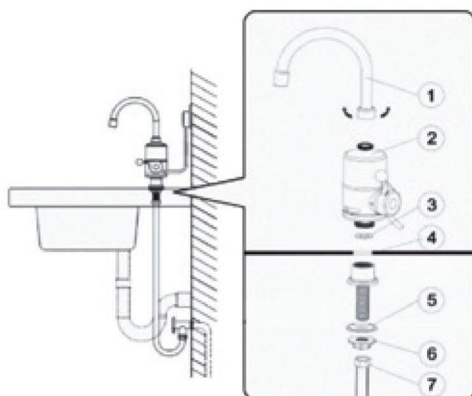
- 1 - ohnutá rúrka
- 2 - matica ohnutej rúrky
- 3 - segerová poistka
- 4 - gumový krúžok

Zariadenie so spodným prívodom vody.

**Poznámka:** Pokiaľ chcete prístroj zapojiť do zásuvky pod drezovú dosku tak, aby bol prívodný kábel skrytý, môžete k tomu využiť priechodku kábla vo vsuvke. Pri tomto spôsobe inštalácie musí elektrické pripojenie vykonať kvalifikovaná osoba vzhľadom k tomu, že sa jedná o zásah do elektroinštalácie.



### Príklad inštalácie:



- 1 - výtoková hubica
- 2 - telo prístroja
- 3 - gumový krúžok spojky
- 4 - drez, doska
- 5 - spojka spodného prívodu
- 6 - poistná matica
- 7 - prívod tlakovej studenej vody